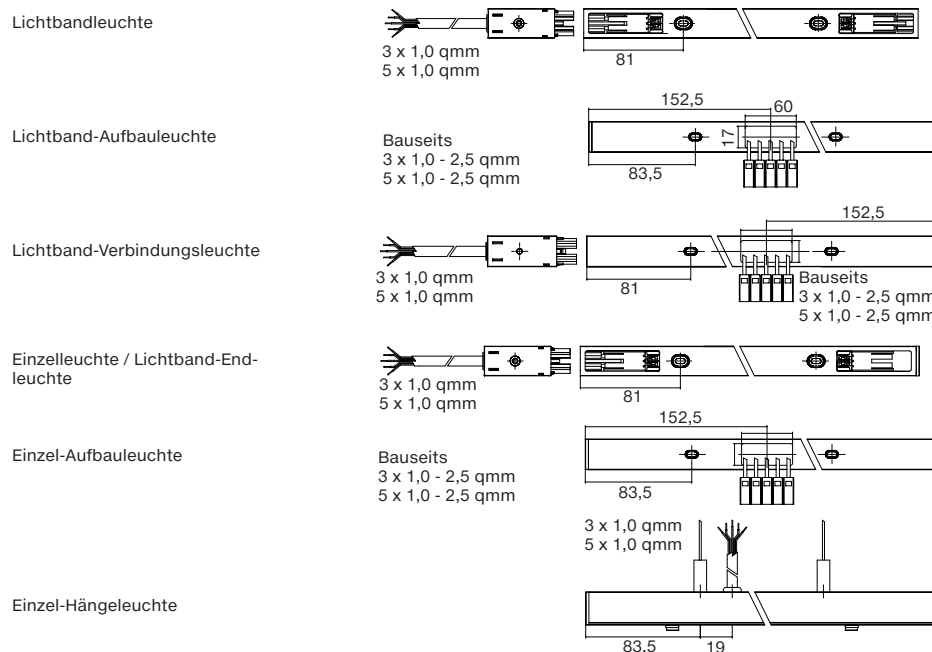
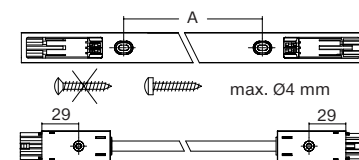


Montageanweisung
Systemleuchte SL 20.3 LED

Abmessungen / Leitungsanschluss

Typ	Best.-Nr.	Lochabstand A
SL 20.3	7 0 0xx 0x x	421 mm
SL 20.3	7 0 1xx 0x x	721 mm
SL 20.3	7 0 2xx 0x x	1.021 mm
SL 20.3	7 0 3xx 0x x	1.241 mm



Diffusoreinbau

Diffusor genau mittig auf Profildeckel ausrichten

Im kalten Zustand ist der Diffusor kürzer als die Leuchte. Bei Erwärmung dehnt sich das Kunststoffteil aus und schliesst den Spalt auf beiden Seiten

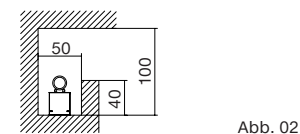


Montage

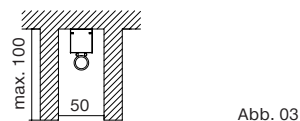
Montage gem. Abb. 01 zulässig bis ta = 40 °C



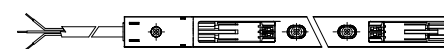
Montage gem. Abb. 02 zulässig bis ta = 40 °C



Montage gem. Abb. 03 zulässig bis ta = 25 °C



Leuchte montieren
Einspeisung bündig anstecken



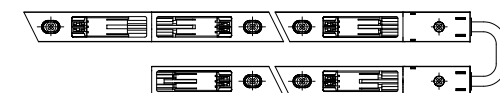
Leuchte bündig anreihen und befestigen



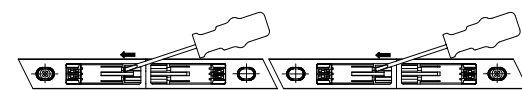
Stecker nur mit Schraubendreher bis zum Anschlag schieben, sonst Verletzungsgefahr!



Leuchte montieren
Verbindungskabel bündig anstecken



Ausbau aus Lichtband:
Beide Stecker nur mit Schraubendreher bis zum Anschlag schieben, sonst Verletzungsgefahr!
Schrauben lösen und Leuchte herausnehmen



Leuchtmittelwechsel

Leuchtmittel an den Enden anfassen und vorsichtig aus der Fassung herausziehen / in die Fassung hineindrücken, sonst Bruchgefahr!



Auf korrekte Einbaulage des Leuchtmittels achten: Aufdruck Leuchtmittel muss zum entsprechend gekennzeichneten Leuchtende zeigen!

Sicherheitshinweise

Der elektrische Anschluss darf nur durch einen Fachmann unter Berücksichtigung der DIN-VDE-Vorschrift 0100, Teil 701 (Errichten von Starkstromanlagen mit Nennspannungen bis 1.000 V) ausgeführt werden

Netz:
L (braun)
N (blau)
PE (gelb/grün)

Reparaturen unter Berücksichtigung der DIN-VDE-Vorschrift 0701 (Instandsetzung, Änderung und Prüfung elektrischer Geräte) vornehmen.

Steuerleitung bei dimmbar DALI:
DALI (grau)
DALI (schwarz)

Werden nachträglich Änderungen an den Leuchten vorgenommen, so gilt derjenige als Hersteller, der diese Änderungen vornimmt.

Steueranschluss:
Basisisoliert gegen Netz

Anschluß mit Einspeisung AL 20. Zum Anschluß von Leitungen ohne Netzstecker ist eine Installationsdose nach VDE 0606 bzw. EN 60670 oder ein gleichwertiger bauseitiger Anschlussraum vorzusehen. Es sind 3 bzw. 5 Klemmen 5A/250V, geeignet für die Aufnahme von feindrähtigen Leitern von 0,75 bis 1,0 mm², zu verwenden.

Einbau und Abstände gem. Abbildung 01 bis 03 unbedingt einhalten

Anschlussleistung im Lichtband bis 1000 Watt

Leuchte nur für Innenräume geeignet

Diese Leuchte ist nur für die Montage in Notbeleuchtungsanlagen bestimmt, in denen die Steckvorrichtung vor unbefugtem Trennen geschützt ist.

Für den Einsatz in der Notbeleuchtung sind zum Leuchtmittel bzw. zur Leuchte passende Schilder erhältlich. Diese müssen sichtbar an der Leuchte angebracht werden.

Die Leuchte ist geeignet für die Notbeleuchtung in Arbeitsstätten mit besonderer Gefährdung.

Einsatz für Notbeleuchtung

Leuchtmittel	Länge	Farbe	CRI	Bemessungslichtstrom
3 X 20 151	583 mm	3000 K	> 80	1.500 lm
3 X 20 162	583 mm	4000 K	> 80	1.600 lm
3 X 21 221	883 mm	3000 K	> 80	2.200 lm
3 X 21 242	883 mm	4000 K	> 80	2.400 lm
3 X 22 301	1.183 mm	3000 K	> 80	3.000 lm
3 X 22 322	1.183 mm	4000 K	> 80	3.200 lm
3 X 23 361	1.403 mm	3000 K	> 80	3.600 lm
3 X 23 392	1.403 mm	4000 K	> 80	3.900 lm